



VAN SCHIJNDEL HUIS



Van Schijndelhuis

Het Van Schijndelhuis is het woonhuis dat de Utrechtse architect en ontwerper Mart van Schijndel in 1992 voor zichzelf ontwierp aan het Pieterskerkhof. Het huis is door de Gemeente Utrecht als jongste bouwwerk op de gemeentelijke monumentenlijst geplaatst. Van Schijndel ontving voor zijn ontwerp de Rietveldprijs 1995. Volgens het juryrapport een virtuoos, sculpturaal ontwerp. Van Schijndel noemde het zelf een huis van lucht en licht. Meest experimenteel en exceptioneel detail zijn de glazen deuren die op siliconenkit scharnieren. In het Van Schijndelhuis, dat nog steeds particulier bewoond is, kunnen culturele instellingen kleinschalige bijeenkomsten organiseren. Voor individueel bezoek is het huis sinds kort op afspraak toegankelijk.

Van Schijndel House

The Van Schijndel House is the house on the Pieterskerkhof that the Utrecht architect and designer Mart van Schijndel designed for himself in 1992. The house was put on the Utrecht Municipal Historic Buildings Register as youngest monument. Van Schijndel was awarded the Rietveld Award 1995 for his innovative design. According to the jury report, the house is a virtuoso sculptural design. Van Schijndel himself described the house as a house of light and air. Most experimental and exceptional detail in the house is the glass doors that hinge on silicone glue, with which they are 'hung' on their stainless steel frames. The house is still a private residence but can also be toured on request.

Mart van Schijndel (1943–1999)



Mart van Schijndel was een ontwerper die zich niets van disciplinaire grenzen aantrok en zich altijd intensief bezig heeft gehouden met zowel architectuur, interieur- als productontwerp. De minimalistische eenvoud van zijn veel geplagieerde Delta Vaas uit de vroege jaren '80 bracht hem naamsbekendheid en internationale erkenning. Museumcollecties kochten producten van zijn label Martech aan. Zo werd hij het boegbeeld van de Nederlandse zelfproducerende ontwerpers. Daarnaast heeft Van Schijndel generaties architecten opgeleid in de vijftien jaar dat hij in Düsseldorf op de Fachhochschule doceerde.

Over de plek die hij voor zichzelf creëerde, schreef hij: 'Mijn huis is alleen interieur'. Van Schijndel ontwierp huis, patio's en interieur in één handschrift als een samenhangend kunstwerk. Collega ontwerper Wim Crouwel noteerde in het gastenboek: 'De plattegrond krijg ik niet gauw in mijn hoofd, maar het huis is prachtig. De kleuren die er wel en niet zijn en voortdurend veranderen!'

Mart van Schijndel was a designer who crossed disciplinary boundaries. He worked in the fields of both architecture, interior design and product design in the three decades of his career. The minimalist simplicity of his frequently plagiarised Delta Vase from the early 80s won him fame and international recognition. Museums purchased products from his label Martech for their collections. It made him the figurehead of the Dutch self-producing designers. Van Schijndel was a lecturer in the Fachhochschule in Düsseldorf for fifteen years and during this period trained generations of architects.

About the place that he created for himself, he wrote: 'My house is nothing but interior'. The house, patio's and interior all bear his signature, which justifies regarding it as a Gesamtkunstwerk. Fellow designer Wim Crouwel noted in the guestbook: 'I won't get the plan into my head that easily, but the house is marvellous. The colours that are and are not there and keep changing all the time!'

Stichting Mart van Schijndel Mart van Schijndel Foundation



In 2008 is de Stichting Mart van Schijndel opgericht om de kennis over en het gedachtegoed van architect en ontwerper Mart van Schijndel te beheren, te ontsluiten en te verspreiden.

De stichting tracht dit te bereiken door:

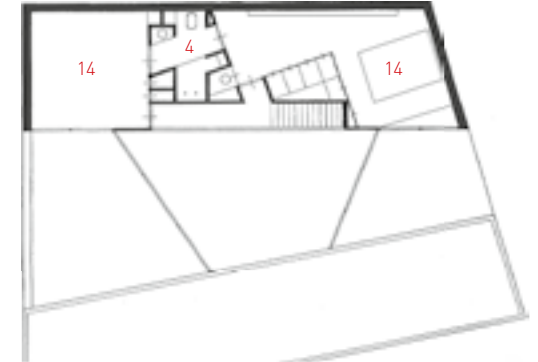
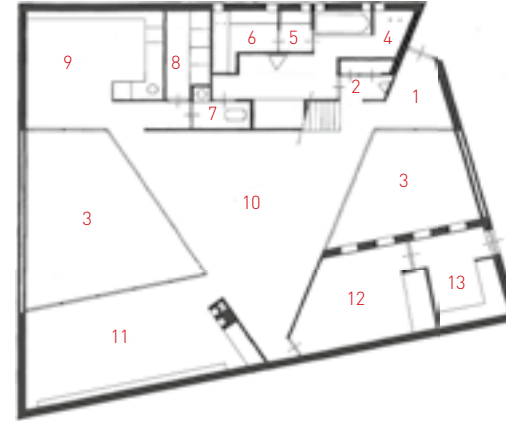
- het beperkt openstellen van het Van Schijndelhuis voor rondleidingen op afspraak, waarbij scholen en architectuuropleidingen voorrang krijgen;
- het faciliteren en organiseren van culturele bijeenkomsten, zoals lezingen, discussies, seminars, concerten of tentoonstellingen;
- samen met educatieve instellingen zoals kunst- en designopleidingen projecten te ontwikkelen, zodat het innovatieve karakter van het oeuvre van Van Schijndel nieuwe generaties ontwerpers bereikt en inspireert.

The Mart van Schijndel Foundation has been set up in 2008 to manage, open up and disseminate the knowledge about the oeuvre and the creative legacy of the architect and designer Mart van Schijndel.

This is to be achieved by:

- opening up the house for a limited number of visits by appointment. Group visits for schools of architecture or design schools are given priority;
- facilitating and organising cultural gatherings such as lectures, discussions, seminars, concerts and exhibitions;
- collaborating with (architectural) training institutes on the development of educational projects in order to give new generations of designers the opportunity to experience and be inspired by the innovative character of Mart van Schijndel's oeuvre.

Individueel bezoek Individual visits



1 entrance	6 sauna	11 library
2 cloakroom	7 toilet	12 study
3 patio	8 laundry room	13 workshop
4 bathroom	9 kitchen	14 bedroom
5 Turkish bath	10 living room	

Individueel bezoek

Het particulier bewoonde Van Schijndelhuis organiseert iedere eerste donderdagmiddag van de maand op afspraak een rondleiding van circa 1 uur. Architectuur- en designopleidingen genieten hierbij de voorkeur. Omwille van privacy is alleen de begane grond te bezichtigen. Een bijdrage van momenteel 25 euro p.p. komt ten goede aan de Stichting Mart van Schijndel. Toegang is alleen mogelijk na reservering voor max. 10 personen via info@vanschijndelhuis.nl.

Individual visits

The Van Schijndel House is now open for a limited number of visits by appointment and group visits for schools of architecture are given priority. Due to this being a private home, access is only possible on the ground floor. The visits are organized (exclusively) on every 1st Thursday of the month in the afternoon (about 1 hour) and are limited to a number of 10 people per group. Fee is currently 25 euro per person. Reservations can be made by mail info@vanschijndelhuis.nl.

'Het ervaren van het huis overtreft in werkelijkheid de verwachting. Het is ongelooflijk mooi. Het is alsof het altijd is geweest, tijdloos tussen de autobiografische huizen van Eames, Rietveld, Charreau, Cattaneo, Malaparte en Eileen Gray is Mart z'n huis een onverbeterbare ervaring.'

– Hans Tupker, voormalig Universitair Hoofddocent Bouwkunde, TU Eindhoven

Word Vriend van het Huis

Join our Friends

Steun Utrechts jongste monument!

Met uw steun draagt u bij aan het behoud van het Van Schijndelhuis. U kunt al Vriend worden vanaf 20 euro per jaar en ontvangt dan de E-nieuwsbrief die u op de hoogte houdt van de culturele activiteiten in het Van Schijndelhuis. Als Vriend vanaf 50 euro ontvangt u als welkomstgeschenk de monografie 'Mart van Schijndel, Kleurrijk architect' (winkelwaarde 36 euro). Vrienden die de Stichting met 100 euro of meer ondersteunen, ontvangen nieuwsbrief en boek en worden bovendien uitgenodigd voor exclusieve Vriendenbijeekomsten in het Van Schijndelhuis.

Vul de aanmeldingskaart hiernaast in en stuur deze naar de Stichting Mart van Schijndel. Uw bijdrage kunt u overmaken naar Postbank rekeningnummer 41 42 353, ten name van Stichting Mart van Schijndel te Utrecht, onder vermelding van Vriend en het jaartal.

Support the Van Schijndel House

By making a one-off or, even better, a regular donation, you support the care of the house and our cultural activities. You can become a Friend for 20 euros a year and receive our E-newsletter. You can also support us as a Friend of 50 euros or 100 euros a year. Fill out the application card and send it to the Mart van Schijndel Foundation. Download the form on the homepage of the website www.vanschijndelhuis.nl and read about the advantages of your support. Sign up for our E-newsletter and we keep you informed of our activities. info@vanschijndelhuis.nl



Colofon

Stichting Mart van Schijndel © juni 2009 / www.vanschijndelhuis.nl / info@vanschijndelhuis.nl / Papier: Heaven42.com
Beeld credits: foto cover Jan Derwig, portret Mart van Schijndel Gerhard Jaeger, concertfoto Hans van Heeswijk, maquettefoto Werry Crone
Founding Partner: Mitros, Utrecht / Mede mogelijk gemaakt door BNA Kring Centrum / Ontwerp: Dietwee ontwerp & communicatie

Aanmeldingskaart

Graag word ik Vriend en draag ik bij aan het realiseren van de ambities van het Van Schijndelhuis.

Particulier / bedrijf * _____

Adres _____

E-mail _____

Datum _____

Mijn bijdrage is _____ euro per jaar
particulieren vanaf 20 of 50 euro, bedrijven vanaf 100 euro

Vermeld mijn naam wel / niet* op de website.
Stuur mij wel / geen* E-nieuwsbrief.
* doorhalen wat niet van toepassing is

Het Van Schijndelhuis ken ik via:
 website vrienden publicaties
 anders, nml _____

Handtekening _____

Van Schijndelhuis Utrecht / Schets plattegrond begane grond / Mart van Schijndel 1992 / © Stichting Mart van Schijndel



Stichting Mart van Schijndel
Pieterskerkhof 8
3512 JR Utrecht

VAN SCHIJNDEL HUIS

–
www.vanschijndelhuis.nl



Van Schijndelhuis Utrecht / Woonkamer / Architect Mart van Schijndel 1992 / © Michel Boesveld 1993

